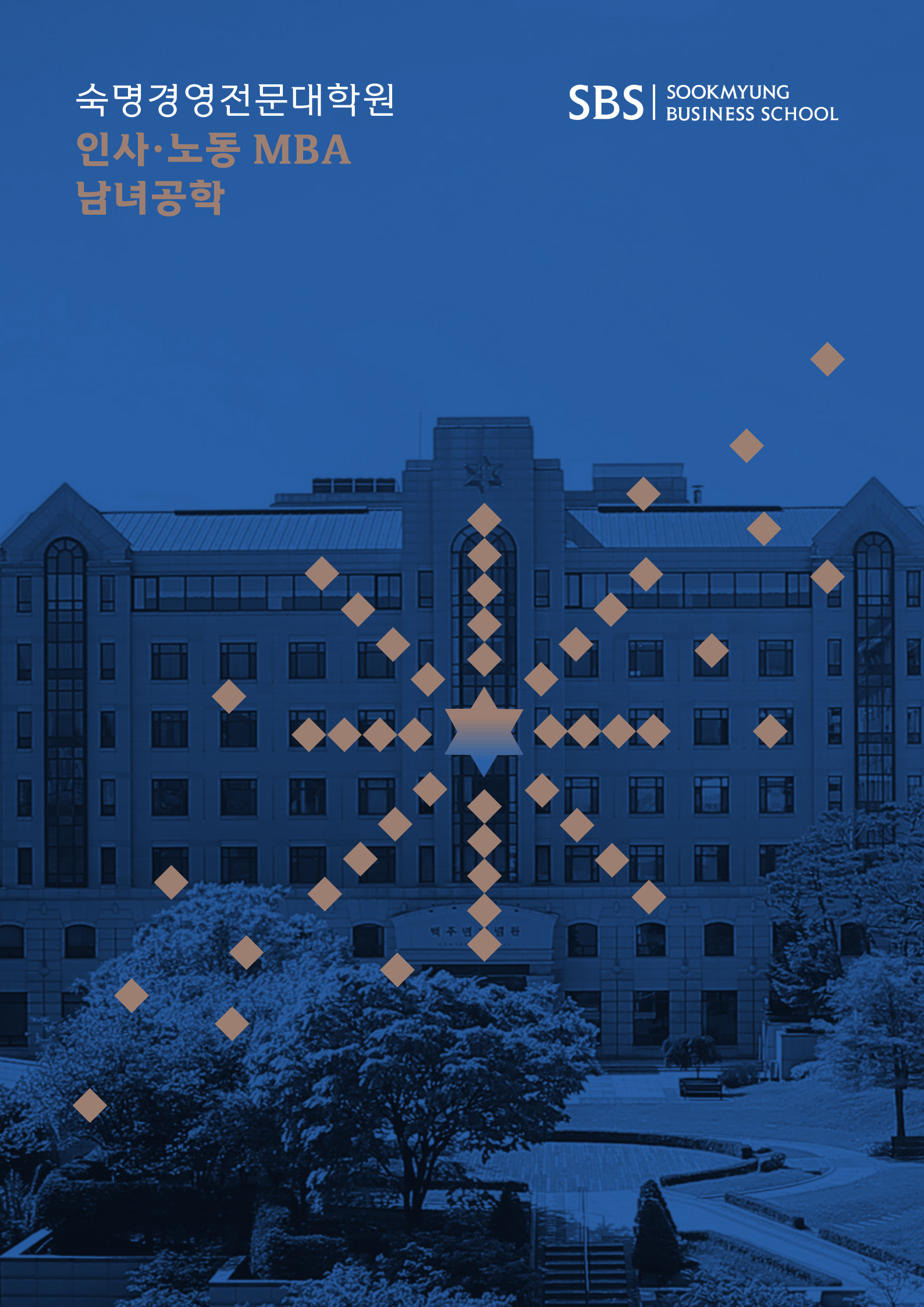


숙명경영전문대학원

인사·노동 MBA

남녀공학

SBS | SOOKMYUNG
BUSINESS SCHOOL



미래 경영환경과 노동시장 변화를 이끄는 국내 최초의 인사·노동 전문 MBA



숙명 MBA는 ‘혁신’이다

사회과학, 데이터 과학,
AI 기반 학습으로 수요자 중심의
혁신형 MBA

SOOKMYUNG WOMEN'S



숙명 MBA는 ‘실전’이다

인사·노동 경영과 정책 현장에서
발생하는 문제 해결 역량을 키우는
실전형 MBA





숙명 MBA는 '융합'이다

노동법, 경영학, 경제학, 노사관계,
노동정책을 연계한 국내 유일의
융합형 MBA

CONTENTS

- 04 비전과 도전
- 06 인사말
- 08 추천사
- 09 자문위원
- 10 교수진·교과과정
- 16 네트워킹
- 17 장학 지원 프로그램
- 18 입학안내 및 졸업요건
- 20 캠퍼스 라이프

숙명경영전문대학원

TEL 02-2077-7400, 7308,
02-710-9073
FAX 02-2077-7309
E-MAIL mba@sookmyung.ac.kr
WEBSITE mba.sookmyung.ac.kr

비전과 도전 VISION & CHALLENGE

디지털 사회, 탈탄소 경제로의 전환은 국내 산업구조와 일하는 방식을 변화시키고 있습니다.
숙명 MBA는 노동시장 변화에 발맞춰 최고의 인사·노동 전문가를 양성합니다.

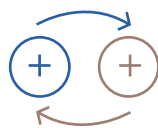
세계 최고의
인사·노동 전문 MBA

SBS | SOOKMYUNG
BUSINESS SCHOOL

인사·노동 MBA 3대 목표



인사·노동 정책 경영의
리더 양성



인사·노동 소통과
협력의 가교 역할



인사·노동 혁신과
선진화의 중심

◆
인사·노동 전문가와
미래 지도자 양성

◆
노동 관련
법·경영·경제·정책을
융합한 교육

◆
데이터 과학 기반 AI
활용 교육 선도

◆
인사관리·노사관계·
노동정책
정보와 교류의 중심



최고의

인사·노동 전문가를
위한 최고의 엔진

◆
야간·주말
온·오프라인
수요자 친화형 수업

◆
성별 구분 없이 지원
가능한 남녀공학
대학원

◆
자기주도적 학습과
풍성한 캠퍼스
라이프 지원

◆
서울의 중심
용산에 위치한
편리한 교통



세계의 경영환경은 빠르게
진화하고 있습니다.
시대를 한 발 앞서가는
숙명 MBA는 미래의
노동 관련 분야에서 활약할
최고의 엔진이 될 것입니다.



시대의 변화를 이끄는 미래의 리더들을 위하여

숙명여대는 1906년 대한제국 황실이 설립한 최초의 민족여성사학입니다. 117년의 역사와 전통을 이어온 우리 숙명은 안팎으로 여러 가지 도전에 직면해 있습니다. 저출생, 고령화에 따른 인구 위기와 함께 저성장이 뉴 노멀인 우리 시대는 디지털 산업혁명과 AI 기술을 기반으로 지속 가능한 성장과 ESG의 전략화에 대한 요구가 커지고 있습니다. 변화와 혁신 없이 시대 변화에 저항할 수 없으며, 개혁 의지 없이 지속 가능한 사회를 만들기는 어렵습니다. 한국 사회가 감당해야 할 역사적 도전이며 이를 위해 우리 숙명여대도 함께 노력과 책임을 다할 것입니다.

미증유의 도전 앞에서 숙명경영전문대학원은 새로 백 년을 준비하는 자세로 인사·노동 MBA 프로그램을 제안합니다. 기업, 정부, 공공기관, 국회, 언론과 노동조합 등 미래의 노동 관련 분야에서 활약할 인사·노동 전문가를 양성하는 최고의 엔진이 될 것입니다. 세상을 바꾸는 부드러운 힘으로 시대 변화를 이끌어온 우리 숙명은 국내 최고의 전문가로 구성된 혁신적인 교육 프로그램으로 빅데이터와 시장, 제도와 정책, 현장과 미래 경영을 통합하는 교육을 지향합니다. 숙명을 사랑하는 여러분을 초대합니다.

숙명여자대학교 총장

장 윤 금

탈탄소 디지털 경제로의 전환은
일하는 방식을 혁명적으로
변화시키고 있습니다.
숙명경영전문대학원은
국내 최고의 교수진과 교과목으로
구성해 인사·노동 분야의
전문 역량을 육성하고자 합니다.



인사·노동 분야 최고 전문가를 꿈꾸는 이들에게

한국 사회의 노동시장은 최근에 급격한 변화를 맞이하고 있습니다. 저출생 고령화로 생산가능인구가 줄어들고 있고, 탈탄소 디지털 경제로의 전환은 일하는 방식을 혁명적으로 변화시키고 있습니다. 노동시장의 주류로 자리 잡은 MZ세대는 전통적 기업문화의 변화를 요구하고 있으며, 노동시장의 다수를 차지하는 중소기업과 불안정 고용계층의 소득 및 근로조건 개선도 시급히 풀어야 할 과제입니다. 이러한 도전 과제에 대응하고 적극적 대안을 모색하고자 우리 숙명경영전문대학원은 국내 최고의 교수진과 교과목으로 구성해 인사·노동 분야의 전문 리더를 육성하고자 합니다.

다양한 학문이 융합되는 장으로서 숙명경영전문대학원은 인적자원 관리, 노사관계, 노동법, 노동정책과 노동정치, 노동시장과 경제학, 데이터분석과 통계학 등 통합 지식을 지향합니다. 아울러 국내 주요 대학들의 유사 프로그램 협력을 통해 교수들의 연구와 학생들의 커리어가 확장될 수 있도록 우리의 미래를 열어갈 것입니다.

경영전문대학원 원장

권순원

추천과 응원의 메시지 MESSAGE



이 기 권
고용노동부 전 장관

숙명경영전문대학원의 인사·노동 전문 MBA 과정은 관련 분야의 지식과 실무 역량을 배양할 수 있는 최적의 프로그램으로 꼭 필요한 시점에 개설되었습니다. 공직 생활 내내 이러한 프로그램의 필요성을 절감해왔기에 만사지탄이 있습니다. 최고의 역량이 모여 최고의 전문가로 발전하는 장이 되기를 기원합니다.



이 정 애
LG생활건강 CEO

숙명경영전문대학원 졸업생으로서 새롭게 시작하는 인사·노동 전문 MBA 프로그램에 대한 기대가 매우 큽니다. 우리 기업은 채용, 교육, 보상 및 노사관계 관리 등 다양한 문제에 대한 해결 능력을 필요로 합니다. 사회적인 당면 과제들이 숙명 MBA 과정에서 연구되고 학습되기를 기대합니다.



임 이 자
국민의힘 국회의원,
국회 환경노동위원회 여당 간사

숙명경영전문대학원의 새로운 탄생을 진심으로 축하합니다. 인사·노동 문제는 현재 기업이 마주한 최고 난제 가운데 하나입니다. 국회에서도 관련 제도와 정책으로 많은 고민과 토론을 하고 있습니다. 숙명경영전문대학원이 관련 문제를 교육하는 최고의 베이스 캠프로 자리하리라 굳게 믿습니다.



이 동 군
한국경영자총협회 부회장

인사·노동 분야 전문 MBA 스쿨로 재도약하는 숙명경영전문대학원에 축하와 격려 그리고 응원을 보냅니다. 최근에 한국의 기업들은 인사 및 노사관계 관리에 있어 큰 도전과 어려움에 직면하고 있습니다. 이러한 문제의 탐구와 해결을 위한 최고의 장으로서 큰 역할을 해주실 것을 확신합니다.



박 지 순
고려대학교 노동대학원 원장

인사·노동 교육을 전문으로 하는 숙명경영전문대학원의 재탄생을 진심으로 축하합니다. 현재 우리 교육기관에 관련 분야를 연구하고 교육하는 프로그램이 많지 않습니다. 숙명 MBA 스쿨과 고려대학교 노동대학원의 협업으로 관련 분야에서 최고 인재가 많이 양성될 수 있기를 기원합니다.



박 홍 배
전국금융산업노조 위원장

민주주의의 위기와 불평등 확대, 디지털화와 기후위기, 인종차별과 성차별 등으로 노동은 산업화 이후 가장 심각한 위기를 맞고 있습니다. 평화와 인권, 민주주의를 수호하고, 공정하고 포용적인 경제를 구축하며, 안전하고 건강한 노동환경과 지속가능한 세계를 만들어갈 인재를 육성해주시리라 믿습니다.

자문위원 ADVISORS

최고의 인사·노동 MBA를 위해 산·학·관 등 관련 분야의 최고 지도자들이 함께합니다.

노동계	류기섭 한국노총 사무총장	박홍배 금융노조 위원장	배상호 전 LG전자노조 위원장	이병균 한국잡월드 이사장 전 한국노총 사무총장	
정계	임이자 국민의힘 국회의원	박대수 국민의힘 국회의원	김주영 더불어민주당 국회의원	채이배 더불어민주당 전 국회의원	
학계	이철수 전 서울대학교 법학전문대학원 교수	박지순 고려대학교 노동대학원 교수	유규창 한양대학교 경영대학 교수	윤정구 이화여자대학교 경영대학 교수	하갑래 전 단국대학교 법학전문대학원 교수
정부	정병석 전 고용노동부차관 삼성물산 이사회회장	이기권 전 고용노동부장관 김앤장 고문	이재갑 전 고용노동부장관 수원대학교 고용서비스대학원장	안경덕 전 고용노동부장관 현대차 산업안전재단 이사장	김경선 전 여성가족부차관 퇴직연금개발원 회장
법조계	현천욱 법률사무소 김앤장 변호사	박상훈 법무법인 화우 변호사	이욱래 법무법인 태평양 변호사	조상욱 법무법인 올촌 변호사	
언론계	박찬수 한겨레신문 대기자	유병권 문화일보 편집국장	주영진 SBS 보도국 논설위원	최재혁 조선일보 사회부장	
산업계	이정애 LG생활건강 대표	이동근 한국경영자총협회 부회장	최완우 삼성전자 반도체 인사팀장 부사장	강두석 대한항공 전무	



교과과정 프로그램 ROADMAP

◆ 총 이수 학점 = 45학점(필수 21학점 + 선택 24학점)

◆ 오리엔테이션 참석 필수

오리엔테이션

- ◆ 2024. 2. 23.~24.(1박2일)
- ◆ 서울 근교 리조트
- ◆ MBA 과정 소개, 학생회 구성



1학년 1학기

- ◆ 노동경제학
- ◆ 근로관계와 노동법(근로기준법)
- ◆ 기초통계학



1학년 2학기

- ◆ 관리회계
- ◆ 인적자원관리론
- ◆ 노동시장론
- ◆ 한국정치와 노동
- ◆ HR Data Analysis I

최고의 교수진, 최상의 교과과정 FACULTY



권순원
인사·조직



유규창
인사·노사



김주일
인사·노사



권혜원
인사·노사



이철수
노동법



임무송
노동법·노동정책



박지순
노동법



이욱래
노동법



강인수
국제경제학



박윤수
노동경제학

차별화된 인사·노동 교육 프로그램을 바탕으로 노동시장 변화를 이끌어 갈 미래 인재를 모집합니다.
 숙명 MBA는 최신 정책과 사례 연구를 중심으로 디지털 사회에 특화된 커리큘럼을 제공합니다.

- ◆ 이슈가 있는 미래 노동 포럼(매월)
- ◆ 주제별 동아리 활동(연중 상시)
- ◆ 학생회 연수(국내, 방학 중)

2학년 1학기

- ◆ 노사관계론
- ◆ 노사관계와 노동법(노동조합법)
- ◆ 노동정책론
- ◆ 인적자원개발론
- ◆ HR Data Analysis II

2학년 2학기

- ◆ 기업윤리와 ESG
- ◆ 성과관리와 보상관리
- ◆ 안전보건경영
- ◆ 노사협상과 분쟁조정

기타(전학년 선택)

- ◆ 노동정책세미나 I, II, III
- ◆ 사례 연구(필수)



❖ 갈색은 필수과목

숙명 MBA 과정의 교수진은 각 분야 최고의 전문가로 구성되어 있습니다.
 데이터 과학에서 인사조직, 노동법, 정치학, 노사관계, 재무회계까지
 풍부한 현장 경험과 연구 열정을 지닌 교수진이 여러분의 동반자가 되어드립니다.



박우람
응용경제학



여인권
통계학



오중산
데이터분석



정동일
데이터분석



권영옥
빅데이터



박종성
회계학



오명준
회계학



설원식
경영전략



배계완
산업안전



김만흠
정치학



최고의 교수진, 최상의 교과과정 CURRICULUM

인적자원관리론

권순원

인적자원관리의 기본 개념과 인적자원관리를 구성하는 주요한 활동(직무설계, 채용, 보상, 훈련 등)을 소개하고, 다양한 인적자원관리 활동 간 상호 연관성과 그것이 기업의 성과에 미치는 영향 등을 살펴본다.

노동경제학

박윤수

노동시장 현상과 노동자 행동을 경제학 모델과 분석을 통해 경제학적 관점에서 이해, 분석하여 해결 방안을 모색한다. 노동시장에서의 고용, 임금, 노동력의 수요와 공급 등에 대한 이론과 정책에 초점을 두고, 노동자들의 결정과 경제적 결과를 탐구한다.

기초통계학

여인권

학생들에게 데이터를 수집, 정리, 요약, 해석하는 기초적인 통계학 기술을 제공하고 통계학의 기본 개념과 기법, 다양한 분야에서 통계적 사고와 판단력을 함양하여 데이터를 기반으로 한 논리적 의사결정과 사회 현상을 통계학적으로 해석하는 역량을 기른다.

관리회계론

박종성

기업의 의사결정에 필요한 회계 자료를 수집, 해석하는 방식을 습득하고, 기업의 재무 활동과 성과를 분석하고 관리하는 방법에 대해 학습하며, 기업 관리자로서 합리적 의사결정에 필요한 기본 소양을 갖추도록 한다.

근로관계와 노동법

박지순

노동법의 개념과 기본 원리, 특성 및 노동법의 지위를 검토하고, 근로기준법을 중심으로 근로관계의 성립, 내용, 변경, 종료 등 개별적 근로관계에 관한 법제 이론, 사례를 습득하며, 비교법적 연구와 다양한 판례를 통해 실제 노동현장의 근로관계 전반에 대한 이해를 증진시킨다.

노사관계와 노동법

이철수

노동조합법을 중심으로 집단적 노사관계에 관한 법과 이론, 판례를 학습하여 노사갈등 예방과 해결, 근로자의 권리 보호, 적절한 인사정책 수립 등을 위해 필요한 실무적, 이론적 지식과 능력을 갖추도록 한다.

노동시장론

박우람

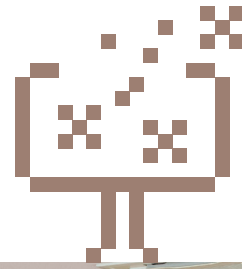
노동시장의 구조와 동작에 대한 전반적인 이해를 통해 노동자, 기업, 정부의 경제 세 주체가 노동시장에서 대면하게 되는 여러 제반 문제들과 이에 대한 전문가로서의 정책적 대응을 탐구하고 해결 방안을 모색한다.

노동정책론

임무송

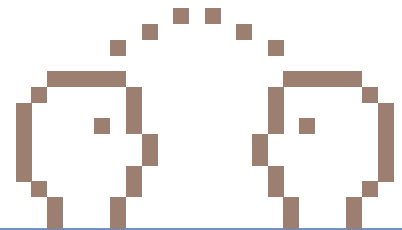
노동정책이 노동시장과 노사관계에 미치는 영향을 탐색하고 정책의 배경에 대해 분석해본다. 내용 연구와 쟁점 분석을 통해 노동정책에 대한 이해를 높이고 정책의 기획과 함께 이에 대한 대응 역량을 갖추도록 한다.

노동정책과 사례 연구를 중심으로
디지털 사회에 특화된 커리큘럼





경영과 정책 현장에서 실무 역량을 키우는 최적의 프로그램



인사데이터분석 I

권영옥

빅데이터 정책 동향, 인공지능 활용 방안 등 인사 관련 데이터를 다루는 기술과 도구를 습득하여, 데이터에 기반한 인사조직 의사결정과 전략 수립으로 인사과정의 효율성과 효과성을 개선하는 방법을 익히도록 한다.

인사데이터분석 II

정동일

인사·노동 분야의 데이터에 대한 이해를 바탕으로 시각화 및 인공지능에 기반한 주요 분석 기법을 적용하여 조직 경영의 인사이트를 도출할 수 있는 실무적 데이터 분석 역량을 갖추고 인적자원관리 능력을 향상시키도록 한다.

기업윤리와 ESG

권혜원

기업의 사회적 책임과 미래의 지속 가능한 성장에 대한 이해에 연구의 초점을 두고, 기업윤리와 기후 변화 대응, 자원 순환 등 ESG 경영 강화, 그리고 기업윤리와 ESG 경영의 상호 보완성에 대해 탐구한다.

사례 연구

임무송

인사·노동 관련 정책이나 기업의 관련 사례를 연구자 스스로 조사, 선정하고 자기주도적으로 연구하고 분석함으로써 노사관계에서 노동법과 관련하여 창의적인 문제 해결과 실전적인 정책 역량을 키울 수 있도록 안내한다.

안전보건경영론

배계완

기업이나 조직 내에서 시스템적으로 안전과 보건을 통합적으로 관리하여 잠재적 시스템 위험 요인을 최소화하기 위한 관리 체계를 구축하는 데 중점을 두고, 시스템 수준에서의 안전과 보건을 관리하는 데 필요한 이론과 방법을 학습한다.

성과관리와 보상관리

유규창

성과 평가와 보상 체계의 개념을 정의하고 그 원리를 이해하며, 조직 내에서 성과를 개선하고 보상을 효과적으로 관리하는 방법을 탐구하여 경영환경 변화와 노동시장의 다양성에 대응해 인적자원관리를 전략적으로 접근한다.

한국 정치와 노동

김만홍

민주화 이후 한국 정치 체제의 변동과 한국 노동시장의 특성을 살펴보고 정치와 노동의 상호작용에 대한 분석을 통해 정치와 노동 사이에서 일어나는 현상과 제반 문제를 폭넓게 이해하고 인식하는 능력을 함양한다.

인적자원개발론

심지현

인적자원에 대한 전략적 접근의 필요성과 함께, 조직에서 인적자원을 관리하고 개발하는 데 필요한 이론과 실무적인 지식을 학습하고 인적자원 개발이 기업의 성과와 조직 변화에 미치는 영향을 탐구한다.

노동정책 세미나

임무송

노동 관련 최신 이슈와 쟁점을 분석하고 학생들의 자기주도적 토론을 통해 대응 전략을 논의함으로써 채용, 선발 등 인력 수급과 고용 안전망 등 노동정책 전반에 대한 이해를 심화한다. 필요 시 외부 전문가를 초청해 특강과 세미나를 병행한다.



열린 교육과 정책 네트워킹 NETWORKING

역량 있는 글로벌 인재 양성에 앞장서온 숙명 SBS는 산학 협력과 정책 네트워킹을 통해 인사·노동 정책과 경영의 최신 트렌드를 공유하고 노동시장 변화 대응 전략을 이끌어 갑니다.

이슈가 있는 미래 노동 포럼

- ◆ 인사·노동 리더와 차세대 지도자를 위한 학습과 만남의 장
- ◆ 인사·노동 이슈 명사 초청 특강
- ◆ 매월 1회 '네트워킹 데이' 운영

중대 재해 예방 시스템 안전 포럼

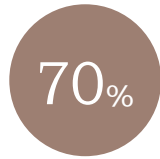
- ◆ 산업안전관리 담당자, 안전보건 경영 책임자 등을 위한 안전 학습과 교류의 장



장학 지원 프로그램 BENEFITS

입학시험 성적이 우수한 자로서 경영전문대학원위원회에서 매학기 별도로 정합니다.

입학장학금



정책지도자양성
장학금



혁신인재양성
장학금



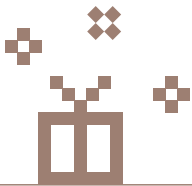
현장전문가육성
장학금



연구지원
장학금

성적우수장학금

- ◆ 직전학기 9학점 이상을 이수하고 성적 3.5(평점 4.3만점 기준) 이상인 자
- ◆ 학업태도, 성적, 가계형편 등을 고려해 경영전문대학원위원회에서 매학기 별도로 정함



종류	지급 기준 및 대상	금액	중복 수혜
현직공무원장학금	현직공무원으로서 공무원연급에 가입한 자	수업료의 70%	불가
조교장학금	① 조교 임용 관련 규정에 따라 조교로 임명받은 자 ② 조교 구분에 따라 차등 지급	학교에서 정함	불가
글로벌핵심인재장학금	본교에 재학 중인 정원 외 학생으로 부모 모두 외국인인 외국인 전형 ① 신입생: 입학성적 우수자에 대해 첫 학기 수업료의 50% 지급 ② 재학생: 최종 학기에 9학점 이상 이수한 후 9학점 이상 이수 후 성적에 따라 차등 지급 - 평점 3.8 이상 50% 3.5~3.8 40% 3.3~3.5 30%	① 신입생: 입학금 + 수업료의 50~100% ② 재학생: 수업료의 30~50%	불가
원우회임원장학금	원우회 임원으로서 경영전문대학원 발전에 공로가 있는 자	매학기 별도로 정함	가능
기타 장학금	세부 내용은 별도로 정함		별도로 정함

입학 안내 및 졸업 요건 **남녀 모두 지원 가능**

REQUIREMENTS FOR ADMISSION

입학 안내 ADMISSION

전형 일정

입학시기	모집인원	원서접수	면접전형	합격발표	등록
전기(3월)	40명	11월	12월	12월	1-2월
후기(9월)	여석 내	5월	6월	6월	7-8월

지원 자격

신입학

구분	지원자격	비고
석사학위과정	2024년 2월 이전 국내외 대학에서 학사 학위를 취득한(예정) 자, 또는 법령에 의하여 이와 동등 이상의 학력이 있다고 인정된 자	하위 학위 과정 전공과 동일하지 않아도 지원 가능

편입학

학기	지원자격	비고
2학기	국내외 대학에서 <u>동일 또는 동일계 학과</u> 석사과정을 1학기 이수(예정)하고 <u>6학점 이상</u> 취득(예정)한 자	편입학 자의 학점 인정은 12학점 이상(2학기), 21학점 이하(3학기)까지 인정 가능함
3학기	국내외 대학에서 <u>동일 또는 동일계 학과</u> 석사과정을 1학기 이수(예정)하고 <u>15학점 이상</u> 취득(예정)한 자	

※ 동일 또는 동일계 학과 인정 여부는 면접 구술 시험 당일 전형위원이 심사합니다.

※ 지원자의 이수 과목에 따라 지원자격 상의 편입 학기와 실제 입학하는 편입 학기는 다를 수 있습니다.

※ 해당 학과에 편입학 여석이 없는 경우에는 선발하지 않습니다.

정원 외 입학

구분	지원자격	비고
석사학위과정	외국에서 한국의 초·중·등 교육과 대학 교육에 상응하는 교육과정을 모두 이수한 <u>재외국민 및 외국인</u> 으로, 2024년 2월 이전 <u>국외 대학</u> 에서 학사 학위를 취득한(예정) 자	하위 학위 과정 전공과 동일하지 않아도 지원 가능

※ (외국인) 한국어능력시험 TOPIK 3급 이상(혹은 이에 준하는 성적)

입학 시험

EXAMINATION

전형 방법

- ◆ 1차 서류 심사
- ◆ 2차 면접, 구술 시험
- ◆ 전형료: 10만 원

제출 서류

- ◆ 대학 졸업(예정) 증명서
- ◆ 대학 전학년 성적 증명서
- ◆ 학업 및 연구계획서(학교 양식)
- ◆ 기타(모집요강 참조)
- ◆ 학력조회 동의서(학교 양식)

졸업 요건

GRADUATION

졸업 요건

- ◆ 45학점 이상의 학점 이수(총 4개 학기 등록 필수)
- ◆ 전학기 평점 평균 3.0/4.3 이상

졸업 학위

- ◆ 경영학석사(Master of Business Administration)

수요자 중심의 수업

EDUCATION

◆ 수업 시간

토요일 수업 09:00-18:50 평일·야간 수업 19:00-22:00

※ 온라인 수업은 교과목의 필요에 따라 진행

◆ 토요일 전일 집중 수업

1학기 4과목(12학점) 이수 가능

◆ 수업의 다양한 세미나, 포럼은 자율 참석

HR 전문가와 함께하는 윤리경영의 의사결정 학습

◆ 접근성 좋은 위치와 편리한 대중교통

(4호선) 서울역-숙대입구역(5분), 도보로 15분

(1호선) 서울역-남영역(7분), 도보로 15분

(6호선) 효창공원앞역에서 도보로 15분



토요일 전일
집중 수업



다양한 세미나,
포럼 참석 가능



접근성 좋은 위치와
편리한 대중교통



1



2



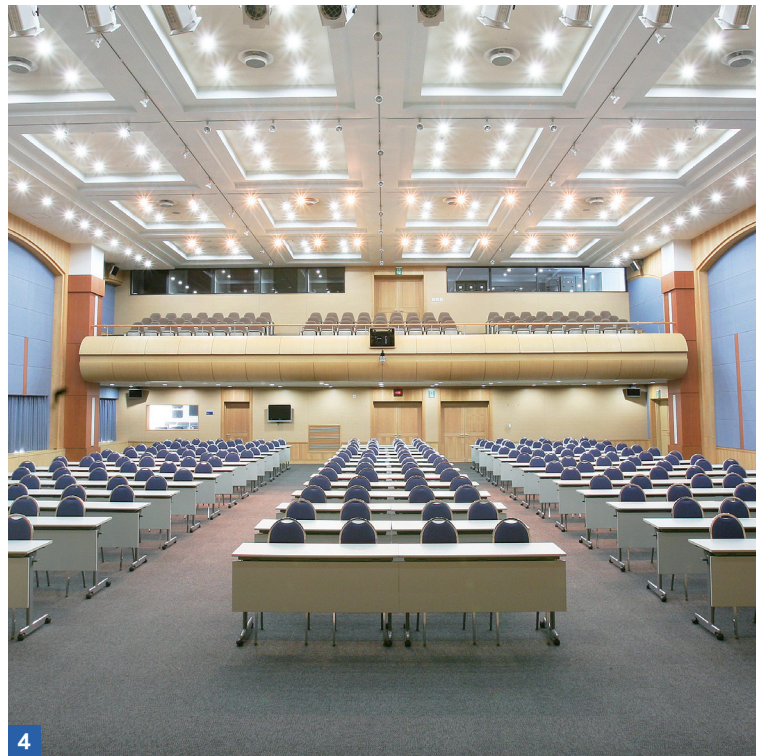
3

1-2 백주년기념관

창학 100주년을 기념해 건립된 백주년기념관에는 경영전문대학원(SBS)이 자리해 있다. 숙명여대의 역사관과 벽면을 가득 채운 기부자 명단은 숙명의 전통과 동문들의 자긍심을 느끼게 한다. 넓은 공간에 배치된 소파와 테이블은 학생들에게 휴식을 준다.

3 장봉애 디지털휴머니센터

뉴 노멀 시대, 글로벌 여성 리더 육성을 위해 조성된 공간으로 인문학과 디지털 기술의 융합에 의한 학제 간 연구를 수행하고 있다. 유리 너머로 보이는 소담한 돌담과 소나무는 고즈넉한 공간 분위기를 연출한다.



4 삼성컨벤션센터

백주년기념관 2층에 위치해 있으며, 대한한국 여성 리더 양성을 위해 백주년기념관 건립 비용을 기부한 삼성그룹 고(故) 이건희 회장을 기리고자 마련한 강당이다. 학회 교육, 학위수여식 등 각종 교육 행사로 활용되고 있다.



5



6



7

5 신한은행홀

백주년기념관 6층에 위치한 컨퍼런스 룸으로 외부 강사 초청 특강, 미래 경영 포럼, 다양한 학술회의 등이 진행된다.

6 스타벅스

제2창학캠퍼스 프라임관 1층에 자리한 휴식 공간으로, 외부에 주 출입구가 있어 접근성이 높고 학생들이 편리하게 카페를 이용할 수 있다.

7 한상은라운지

백주년기념관 7층에 위치한 한상은라운지는 넓고 따뜻한 분위기로 프로젝트 발표와 각종 설명회 및 세미나 등으로 활용되고 있다.



8 정영자 홀

제2캠퍼스 프라임관 로비 정영자 홀에는 세계적 현대미술가의 작품이 설치되어 있다. 나무 판화 기등에는 숙명의 상징인 파란색과 자연의 색이 같이 담겨, 활기찬 휴식과 함께 전시회 등 예술공간으로 활용된다.

주차안내

정기주차권·할인권으로
편리하게 학내 주차
가능합니다.



캠퍼스 시설
안내 지도

◆◆◆◆
남녀공학 융합 혁신!
숙명 인사노동 특화
MBA 과정에서
최고의 전문가가 되세요!

Integration
Innovation
Engagement

